

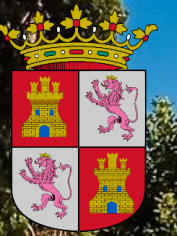


Orden Hospitalaria de
San Juan de Dios
Provincia de España

San Juan de Dios

Castilla y León
2023

La casa de todos



Centro San Juan de Dios Valladolid



¡Triste herencia! Sorolla, 1899

«Un día estaba yo trabajando de lleno en uno de mis estudios de la pesca valenciana, cuando descubrí de lejos unos cuantos muchachos desnudos dentro, y a la orilla del mar y vigilándolos la vigorosa figura de un fraile. Parece ser que eran los **acogidos** del hospital de **San Juan de Dios**, el más triste desecho de la sociedad: ciegos, locos, tullidos y leprosos.

No puedo explicarle a usted cuánto me impresionaron, tanto que no perdí tiempo para obtener un permiso para trabajar sobre el terreno, y allí mismo, al lado de la orilla del agua, hice mi pintura».

04

San Juan de Dios

05

Hospitalidad

11

Ámbitos de actividad

12

Hospitalario

16

Social

19

Salud Mental

23

Discapacidad

26

Solidaridad

ÍNDICE





San Juan de Dios

La Orden Hospitalaria San Juan de Dios es una institución católica **sin ánimo de lucro** de carácter internacional cuya misión es curar y cuidar de los más desfavorecidos de la sociedad poniendo a la persona en el centro y atendiendo tanto la dimensión física, mental como espiritual del ser humano y su entorno.

San Juan de Dios atesora **500 años de experiencia** de servicio público en el cuidado y protección del enfermo y de las personas más desfavorecidas.

Juan de Dios

Nos inspiramos en los valores que han hecho de nuestro Fundador un referente mundial por ser ejemplo de **una vida dedicada al cuidado de los demás**.

Hoy, casi **1.000 hermanos**, **65.000 profesionales** y **5.000 voluntarios** atendemos a millones de personas en nuestros **400 centros repartidos por los 5 continentes**.

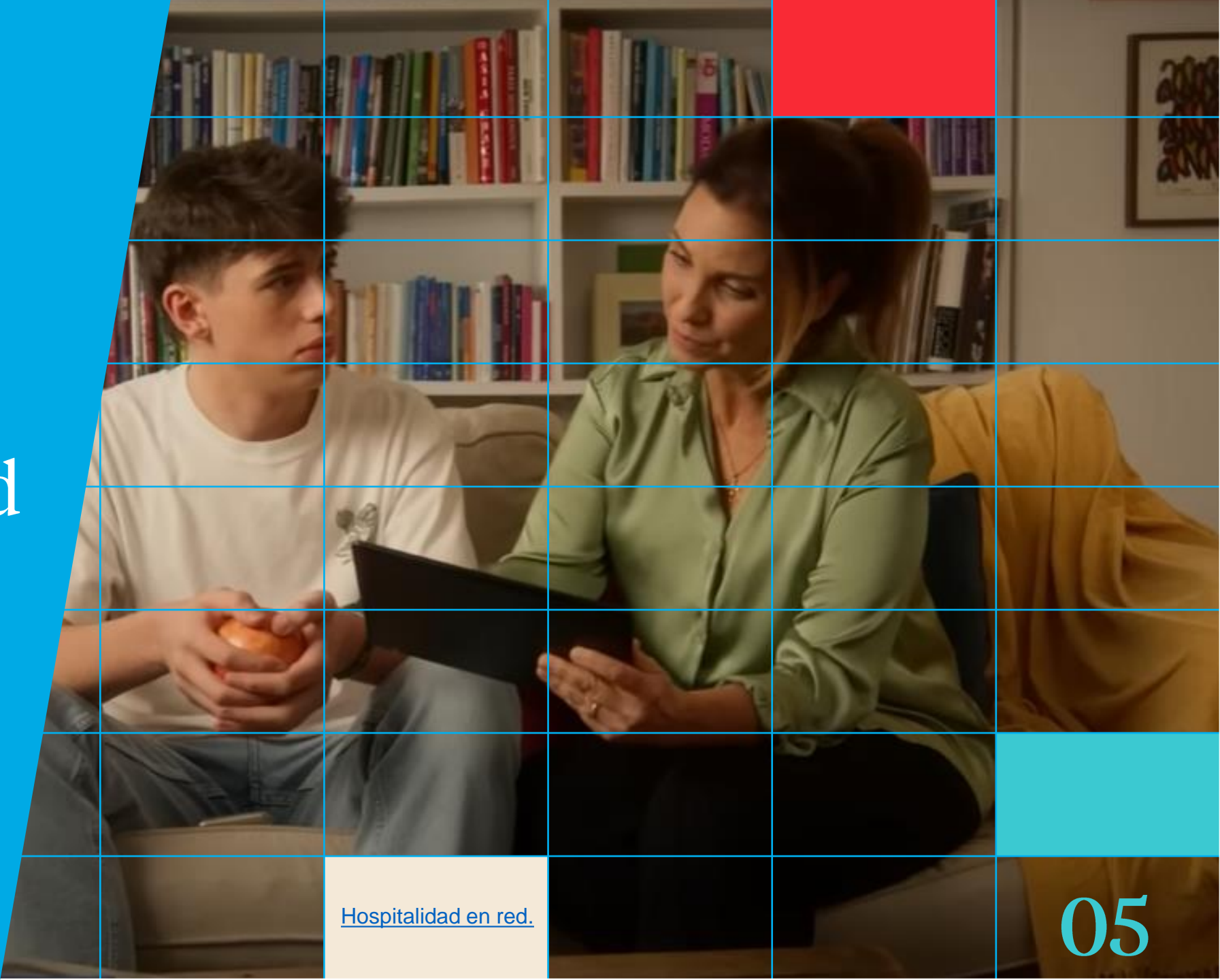
05

Hospitalidad

En el mundo

En España

En Castilla y León



[Hospitalidad en red.](#)

05



San Juan de Dios en el mundo



396 centros

27 millones de atenciones

35.771 camas

65.780 profesionales

7.418 alumnos enfermería, fisioterapia y F.P.

5.410 personas voluntarias

52 países

5 continentes



San Juan de Dios en España

17.492
profesionales

2.8 millones de
personas atendidas

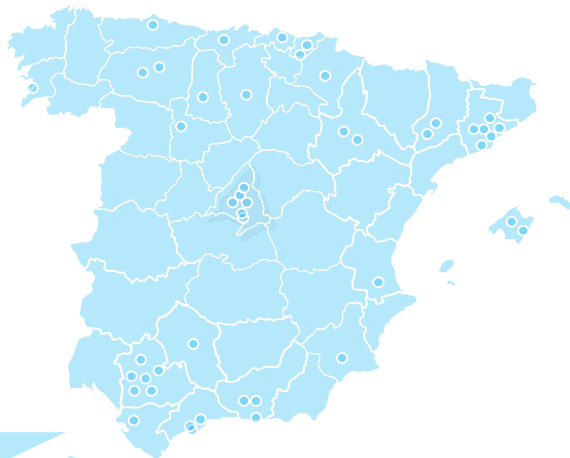
+3.000
personas voluntarias

12.297
plazas/camas

7.955
hospitalarias

3.631
sociales

711
mayores



79 centros

24.099 personas atendidas en salud mental
294.312 consultas externas de salud mental

200.768 personas atendidas en el ámbito social

3.792 personas sin hogar

4.989 personas con discapacidad

791 refugiados de 23 nacionalidades

3.495 alumnos enfermería, fisioterapia y F.P.

670.603 urgencias | **113.816** cirugías

661 proyectos de investigación

990 publicaciones científicas

6.135 factor de impacto acumulado

286.380 beneficiarios directos en Cooperación
Internacional



6 centros

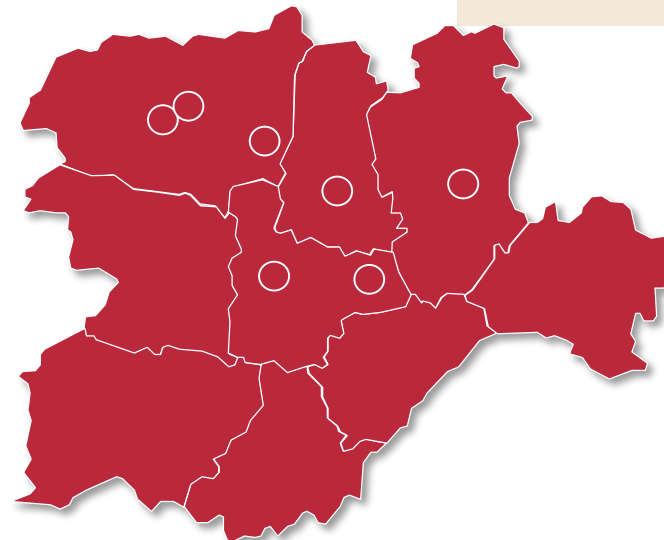
San Juan de Dios Castilla y León

Desde 1888

136 años en Castilla y León, siendo parte de su historia, evolucionando al ritmo de la Comunidad y sus necesidades.

Comprometidos en el cuidado de las personas que forman esta Comunidad.

1. Centro Asistencial San Juan de Dios Palencia
 2. Centro San Juan de Dios Valladolid
 3. Hospital San Juan de Dios Burgos
 4. Hospital San Juan de Dios León
 - Centro de Rehabilitación Psicosocial León
 5. Hogar Municipal del Transeúnte León
 6. Centro Especial de Empleo Valladolid
1. [Programa de Protección Internacional](#)





San Juan de Dios Castilla y León

1.331

camas/plazas
residenciales

57.162

personas atendidas
al año

1.000

profesionales

381

plazas en centros de día

109

personas voluntarias



4 ámbitos de actuación

- Hospitalario
- Social
- Salud Mental
- Discapacidad

“Hospitalidad es abrir permanentemente el corazón y la casa para acoger a quien sufre y está necesitado, con los mejores medios técnicos y la mayor dosis posible de humanidad, haciéndoles ver que somos y estamos por y para ellos”.

Hno. Jesús Etayo

11

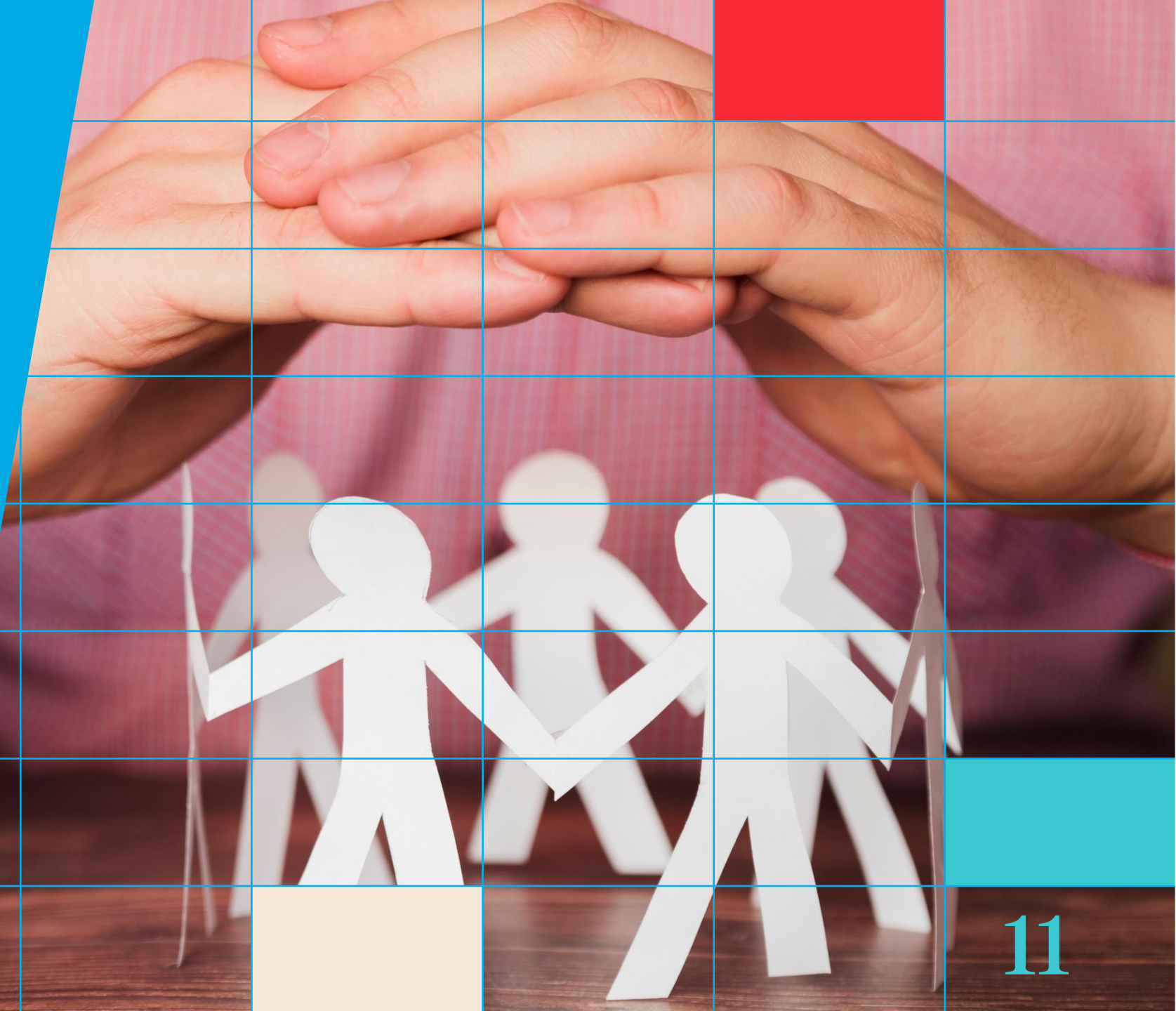
Ámbitos

Hospitalario

Social

Salud mental

Discapacidad



12

hospitalario

Hospital San Juan de Dios León



12



hospitalario

Clara vocación de **servicio público** con un sólido **compromiso social**.

Dedicación incansable para proporcionar **servicios de salud de alta calidad**, fusionando **innovación** con **funcionalidad** y respaldándonos en los mejores **profesionales** y la **tecnología** más avanzada.

2 hospitales | 291 camas

Hospital San Juan de Dios Burgos | Media-larga estancia

Hospital San Juan de Dios León | Agudos

54.214 personas atendidas

5.606 intervenciones quirúrgicas

41.395 consultas externas

48.851 sesiones rehabilitación

3.000 urgencias

63.939 estancias hospitalarias

472 personas en paliativos





Hospital San Juan de Dios Burgos



Hospital Media-larga estancia
10.498 personas atendidas
80 camas

- **Ingresos**
1.391
- **Estancias**
18.494
- **Intervenciones quirúrgicas**
1.784
- **Unidad Cuidados Paliativos**
472 personas

- **Consultas externas**
11.315
- **Sesiones de rehabilitación**
14.574 sesiones



UN PROYECTO DE FUTURO TRANSFORMADOR

UN HOSPITAL DE ALTA RESOLUCIÓN
“Lo que necesites, cuando lo necesites”

Inversión

14 millones de euros

Novedades

Bloque quirúrgico

Unidad Cuidados Intensivos

Unidad de la Mujer

Tecnología avanzada en diagnóstico por imagen

Ampliación de la oferta en especialidades médicas

Servicio Urgencias

Hospital de Día Médico

Plazo de ejecución

24 meses | 6 fases



Hospital San Juan de Dios León



Hospital de agudos
43.717 personas atendidas
211 camas

- **Ingresos**
4.547
- **Estancias**
45.445
- **Intervenciones quirúrgicas**
3.822
- **Urgencias**
3.000

- **Consultas externas**
30.080
- **Sesiones de rehabilitación**
34.277



Plan Lo_Gra 2.0 GANAR EL FUTURO

El Hospital en un clic: salud 4.0

Comité de innovación
Seguridad del paciente

Nuestro Hospital: tu proyecto

Planes de mejora derivados de la encuesta de clima (ECLA)

Optimización de la Eficiencia Operativa

Gestión y desarrollo del Plan Director

"H.E.L.I.T.E San Juan de Dios"

Empresa Líder en Innovación,
Tecnología y Emprendimiento

La excelencia: nuestra herramienta

Diseño y puesta en marcha sistema participativo gestión operativa

16

social





social

Una **prioridad**. En España **miles de personas** viven sin acceso a lo más básico: personas sin hogar, sin empleo, familias con escasos recursos económicos y muchas niñas y niños.

2 centros | 157 plazas residenciales |
1 Programa de Protección Internacional

Centro Especial de Empleo Valladolid
Hogar Municipal del Transeúnte León
Programa de Protección Internacional

1.112 personas atendidas

664 personas sin hogar atendidas

45.293 estancias residenciales

427 personas atendidas en el
Programa de Protección Internacional





Hogar Municipal del Transeúnte León*



21 plazas residenciales:
664 personas atendidas
4.783 estancias residenciales
Centro de acogida diurna:
410 personas

* Gestionado por el Hospital San Juan de Dios de León

Centro Especial de Empleo Valladolid



21 personas con discapacidad
empleadas
100.910 kgs de ropa procesados en el
servicio de lavandería
313.140 kgs de residuo textil
recogidos

Programa de Protección Internacional*



427 personas atendidas en el
Programa de Protección Internacional
135 plazas en Fase 1
40.510 estancias

* En San Juan de Dios de León y de Palencia

19

salud mental

Centro Asistencial San Juan de Dios Palencia



19



salud mental

Desde que Juan de Dios **asistiera** y **acompañara** a los enfermos más marginales en la Granada del siglo XVI, la atención a la **enfermedad mental** es una de las **prioridades**.

2 centros | 700 camas en hospitalización |
| 60 plazas en centros de día

Centro Asistencial San Juan de Dios Palencia
Centro de Rehabilitación Psicosocial León
(Pertenece al Hospital San Juan de Dios de León)



1.436 personas atendidas

43.542 sesiones centros de día

196.240 estancias hospitalarias

169 ingresos

313 consultas externas



Centro Asistencial San Juan de Dios Palencia



1.400 personas atendidas
 11 personas en el PPI* Salud Mental
700 camas
 60 plazas en centro de día
196.240 estancias

*Programa de Protección Internacional

- **Psiquiatría adultos**

450 personas atendidas

Hospital

97 camas

**Residencia discapacidad
por enfermedad mental**

76 camas residenciales

Centro de Rehabilitación Psicosocial:

20 plazas

Consultas ambulatorias

- **Psicogeriatría**

351 personas atendidas

3 centros residenciales

270 camas residenciales

2 Unidades de Convivencia

32 camas residenciales

Servicio Estancias Diurnas

40 plazas

- **Discapacidad intelectual**

156 personas atendidas

170 camas residenciales

- **Adicciones**

443 personas atendidas

Comunidad Terapéutica

55 camas

Centro Ambulatorio



Centro de Rehabilitación Psicosocial León*



36 personas atendidas

20 plazas

7.057 sesiones

* Pertenece al Hospital San Juan de Dios de León

23

discapacidad





discapacidad

Diversidad de centros para atender las necesidades de las personas con discapacidad en todas las etapas de la vida: colegios de educación especial, centros de día, centros ocupacionales, residencias, viviendas con apoyos en la comunidad, y programas de itinerarios personalizados de inserción sociolaboral.

183 plazas residenciales | 70 plazas en educación especial |
286 plazas en centro de día y ocupacionales

Centro San Juan de Dios Valladolid



400 personas atendidas

54.339 estancias residenciales

67 plazas en la red de viviendas



Centro San Juan de Dios Valladolid



400 personas atendidas*

114 personas en servicios residenciales

62 personas en la red de viviendas

277 personas en centros de día y ocupacionales

57 alumnos y alumnas matriculados



Red de viviendas y servicio residencial: 183 plazas



Itinerarios personalizados de empleo: 60 personas



Centro de día y ocupacional: 286 plazas



Colegio de Educación Especial: 70 plazas

*Hay personas que ocupan plazas en servicios de día y residenciales

26

solidaridad

La casa de todos





San Juan de Dios

La casa de todos

San Juan de Dios es una **Entidad No Lucrativa** de la iglesia católica.

Su misión es curar y cuidar de las personas más desfavorecidas de la sociedad poniendo a la persona en el centro y atendiendo tanto la dimensión física, mental como espiritual del ser humano y su entorno.

Obra social

Orientada a **mejorar la calidad de vida** de las personas y colectivos en situación de vulnerabilidad, buscando la complicidad de personas, entidades, empresas e instituciones.

Voluntariado

Aportan un valor añadido desde su intervención coordinada con los profesionales, realizando labores de **acompañamiento y soporte emocional**.

Cooperación internacional

La creencia en una **solidaridad sin fronteras** nos lleva a extender su límite a la humanidad en su conjunto: nadie puede quedar excluido de ella.

Sensibilización

Visibilizar realidades complejas y dar voz a los colectivos en situación vulnerable para romper con los prejuicios y estigmas.



La casa de todos

www.sjd.es

Centro Asistencial San Juan de Dios Palencia
sjdpalencia.hospital@sjd.es
979 742 300

Centro San Juan de Dios Valladolid
c.valladolid@sjd.es
983 222 875

Hospital San Juan de Dios León
hospitalleon@sjd.es
987 23 25 00

Hospital San Juan de Dios Burgos
hospitalburgos@sjd.es
947 25 77 30